

リアル 数字でみる神奈川県の実現



神奈川県議会議員

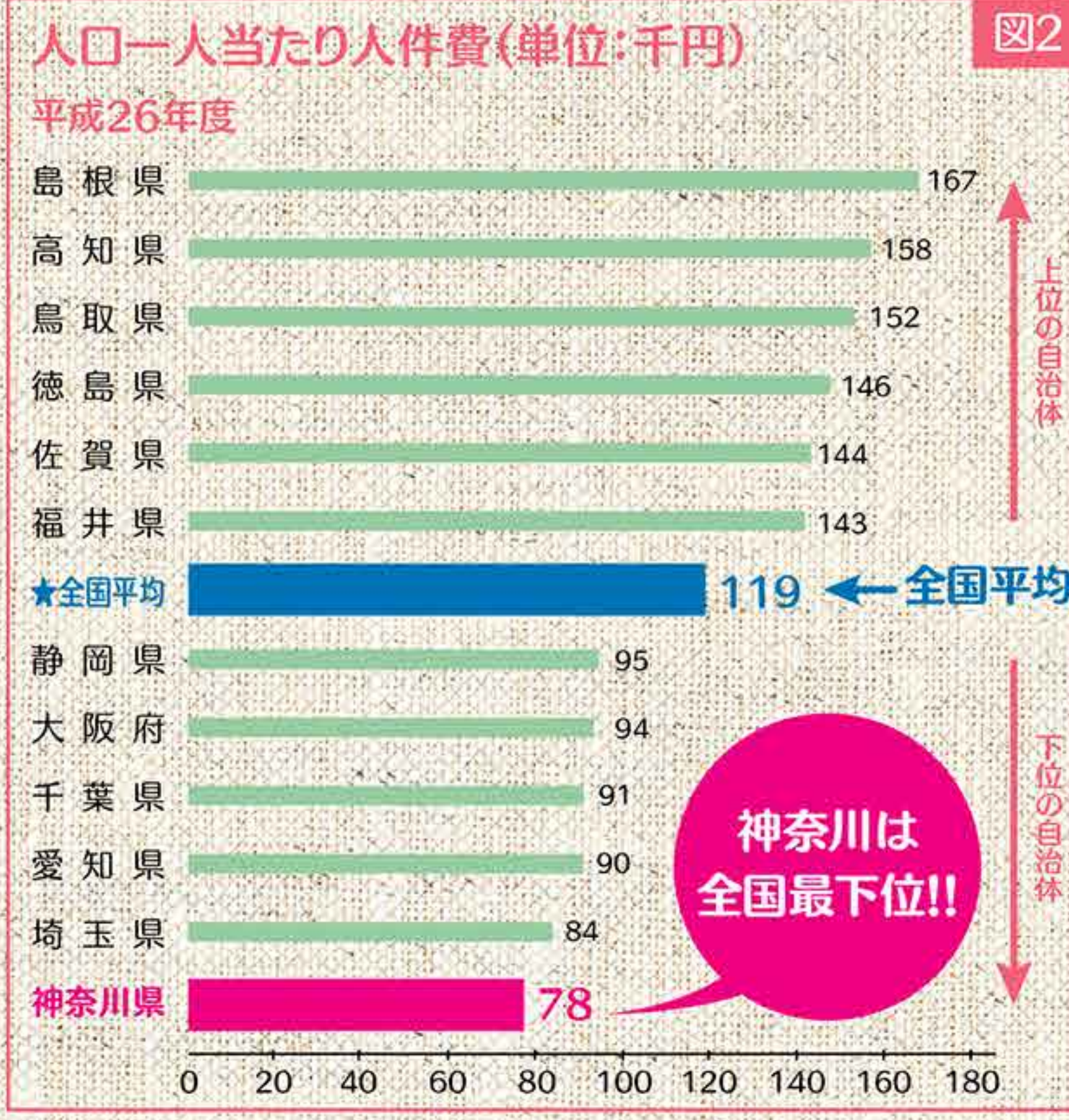
山口 ゆう子 (茅ヶ崎区)

神奈川県議会選挙3期目当選
かながわ民進党所属

〒224-0041 茅ヶ崎区仲町台1-23-13 TEL:045-948-3465
PCアドレス:change@yuko-yamaguchi.com
iPadアドレス:y-yuko@i.softbank.jp

平成28年度 一般会計予算は
2兆137億円と過去最大規模に、しかし

過去最大と言っても、決して財源が豊かである
ということではありません。



その理由は

- ①もともと、神奈川県は国民一人当たりの国庫支出金が全国最下位なんです。【図1参照】
 - ②さらに、神奈川県は行政のスリム化が進んだ自治体なので、人件費も全国最低。【図2参照】
 - ③なのに、今後5年間の中期財政状況で3,750億円の財源不足の見込み…
 - ④また、国の税制改正により463億円の減収見込み…
- ★今後、財源不足や減収が見込まれているのに神奈川は、国からいただくお金が最下位。職員の数も減らし、行政改革にも他県より先んじて努力しているのに…

山口ゆう子は考えます…

山口ゆう子

国は神奈川県(都市部)の『実態』をまるでわかっていない!!

◆中小企業対策をもっと拡充できるのに…

神奈川県中小企業制度融資額(※単位:億円)

平成(年度)	24	25	26	27
全体の融資額	1,805	1,559	1,349	1,399
経営安定資金	1,024	814	597	736
設備資金	102	89	87	81

国はゼロ金利政策で企業への融資を増やすとされているけれど、神奈川県では実際にほぼ右肩下がり…。中小企業への支援が、県経済活性化のかなめははずなのに…。



国が
国庫支出金を
もっと出せば

雇用は増えたというけれど…、実際増えたのは非正規雇用のみで、正規雇用はむしろマイナス…。女性にいたっては、約六割が非正規のまま。これっておかしくないですか?

◆設備投資をしっかりとすれば雇用が生まれるのに…

労働力調査【就労状況】(※単位:千人)

平成(年度)	24	25	26	27
就労者(男女計)	4,536	4,608	4,648	4,652
正規雇用(%)	調査項目なし	2,508	2,504	2,504
非正規雇用(%)	調査項目なし	1,478	1,516	1,522
非正規率	—	37.1%	37.7%	37.8%

平成(年度)	24	25	26	27
就労者(女性)	1,750	1,855	1,896	1,924
正規雇用(%)	調査項目なし	688	688	708
非正規雇用(%)	調査項目なし	981	1,011	1,027
非正規率	—	58.8%	59.5%	59.2%



◆神奈川の子どもたちの未来がもっと広がるのに…、当初予算に違和感を感じる。

県教育委員会の平成28年度当初予算額は約5,415億円。県一般会計予算に占める割合は約27%。果たして多いのか否か!? 教育予算は、人件費(いわゆる給料)が4,941億円で全体の約9割を占め、残り1割でどんな施策が打てるのか? **本当に必要な4つのポイントは…**

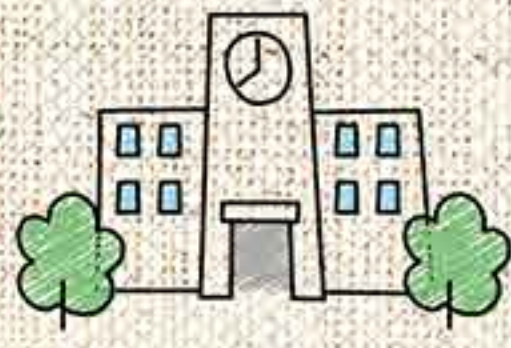
Point①
優秀な
教職員の
確保

- なぜ…
- その1 財務省は、教職員は大幅に減らせるとして、少人数学級を実現しようとしている文部科学省と対立。
 - その2 義務教育の教職員の給料には、国が経費の一定割合を負担しています。この財源を文部科学省は確保し、少人数学級の実現をしようとしています。

Point③
教育環境
の整備

- なぜ…
- その1 老朽化対策も十分に行われているとは言えない状況
 - 小規模補強が必要とされる校舎等が約200棟残されています。平成28年度から12年間で1,500億円をかけますが、生徒の安全・安心の確保に影響するのであれば、さらにお金をかけることも必要です。

Point②
資質能力の
向上をはかり、
教職員の底上げ
が必要



少子化を
理由にするな!!

Point④
県立高校
改革は誰が
主役なのか

- なぜ…
- その1 関係経費として、平成28年度当初予算では約20億円を計上。予算の多くはICT環境整備や外国語指導助手の配置経費です。
 - その2 生徒に直接資する予算はその効果を検証して、しっかり予算を確保していく必要があります。
- なぜならこの改革は、生徒が主役でなければならない。

国は教育に
本気を出せ!!

国や地方の財政状況がどんなに厳しくとも「子どもたちの資質・能力を育む」予算が必要です。教育に予算を集中することは未来の日本を、いい神奈川県を、発展させると「山口ゆう子」は確信しています。